

Virus, dégâts d'eau, incendies, moisissures, amiante...

► **Nous sommes là pour vous !**

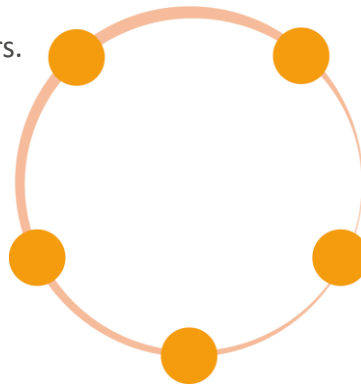
Les virus, les spores ou moisissures, les fibres d'amiante, le radon et les problèmes de fondation ou d'infiltrations d'eau sont des préoccupations majeures pour les gestionnaires d'immeubles commerciaux, publics ou locatifs.

La CNESST peut fermer votre chantier au nom de la santé des travailleurs.

La qualité de l'air intérieur peut être préjudiciable aux occupants.

Les problèmes non traités à temps peuvent engendrer d'importantes dépenses et des poursuites judiciaires.

La valeur d'un immeuble peut périlcliter s'il n'est pas traité à temps.

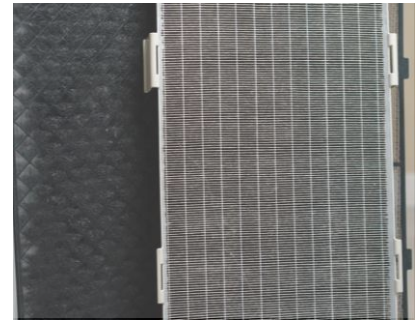


Une entreprise peut être forcée de fermer, faute de prévention adéquate.

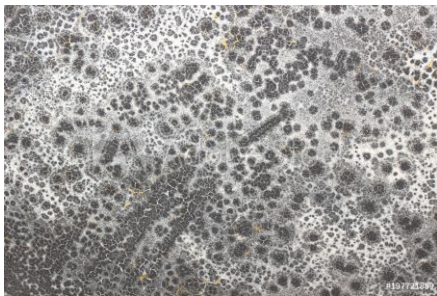
► **SOLROC** possède les outils et l'expertise requises pour vous fournir l'heure juste en matière de salubrité des immeubles ou d'hygiène du bâtiment.

Étude et optimisation des systèmes d'échanges d'air

- ▶ Les bons **filtres HEPA** sont-ils en place ?
- ▶ Votre **système de ventilation** diffuse-t-il les germes ou les élimine-t-il ?
- ▶ Pensez à optimiser votre système de filtration des virus, des bactéries et des spores qui pourraient contaminer vos espaces de travail.
- ▶ SOLROC étudiera les **taux de renouvellement d'air**, la **salubrité** des systèmes en place et livrera les bonnes **recommandations** pour les meilleurs systèmes de filtration et d'assainissement sur le marché.



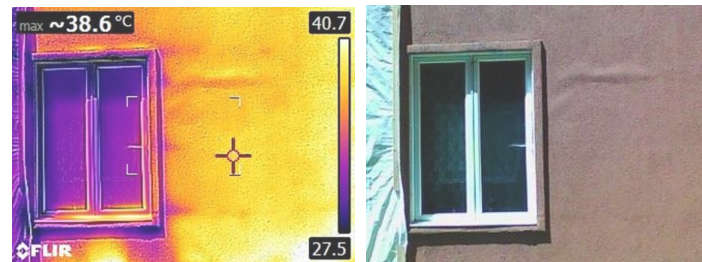
Tests d'amplification fongique (salubrité intérieure)



- ▶ Les **moisissures et spores** sont omniprésents dans l'environnement.
- ▶ Pour savoir si les **quantités**, les **genres** et les **espèces** ambiants constituent un problème, le **test d'amplification** s'impose.
- ▶ Nos experts évalueront aussi la présence et le danger de **souches** qui ne seraient présentes qu'à l'intérieur de l'immeuble.
- ▶ Nos rapports sont souvent produits à la demande des banques ou des compagnies d'assurance.

Imagerie infrarouge

- ▶ Nous disposons d'équipements d'imagerie par thermographie infrarouge qui permettent de localiser dans l'enveloppe du bâtiment les zones où une **humidité anormale** ou des **pertes thermiques** seraient en cause.
- ▶ Nos spécialistes identifient les **problèmes d'isolation ou d'infiltration** et vous proposons des **solutions de remédiation**.



Tests d'identification d'espèces allergènes ou toxiques



- ▶ Selon leur type, **moisissures et bactéries** sont classifiées selon leur **degré de nocivité ou de risque d'allergie**.
- ▶ Nous fournissons l'expertise qui vous permettra de décider de l'**habitabilité des lieux** et du **risque pour la santé** des occupants.
- ▶ L'expertise et l'expérience SOLROC sont un gage de quiétude pour vos employés ou pour vos locataires.



- ▶ Nos experts SOLROC procèdent au **comptage des unités formatrices de colonies (UFC)** et **mesurent la performance** de procédés de décontamination fongique avant et après l'intervention fongicide.
- ▶ Les **espèces** de moisissures sont aussi **identifiées** et leur **nocivité évaluée**.

Tests d'air – caractérisation des polluants

- ▶ Nos spécialistes réalisent les **tests d'air les plus complexes** dont vous avez besoin : moisissures, composés organiques volatils (COV), monoxyde de carbone, poussières, amiante, etc.
- ▶ Nous **interprétons les résultats** selon les normes en vigueur et **vous guidons** dans la solution de vos problèmes de qualité de l'air.



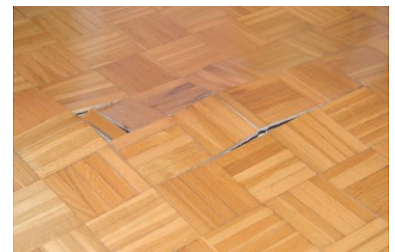
Plans de décontamination fongique, bactérienne, virale ou d'enlèvement de l'amiante



- ▶ Nous proposons des plans de **décontamination fongique** ou **d'enlèvement d'amiante** conformes au *Protocole de New-York* ou à d'autres normes ou standards en vigueur (CNESST, IRSST, EPA, Ville de Montréal, etc.).
- ▶ Nous assurons également la **surveillance des travaux** et le **suivi** de la décontamination fongique ou des travaux d'enlèvement de l'amiante.

Santé du bâtiment

- ▶ Nous mobilisons des **solutions novatrices** en termes de santé du bâtiment, notamment au niveau de la **protection des murs de fondations contre l'humidité** et au niveau de la **qualité de l'air des locaux de réunion**.
- ▶ Nous intervenons également pour déterminer le **degré d'humidité des matériaux**, notamment les planchers, et leur conformité à différents usages ciblés;



Contrôle pendant décontamination

- ▶ Nous procédons aux **tests d'air quotidien et finaux** requis par la CNESST dans le cadre de **travaux de décontamination** fongique ou autres.
- ▶ Les équipes de SOLROC possède les **qualifications**, **l'expérience** et les **instruments** de mesure et de contrôle requis pour mener le travail à terme de façon professionnelle et diligente.

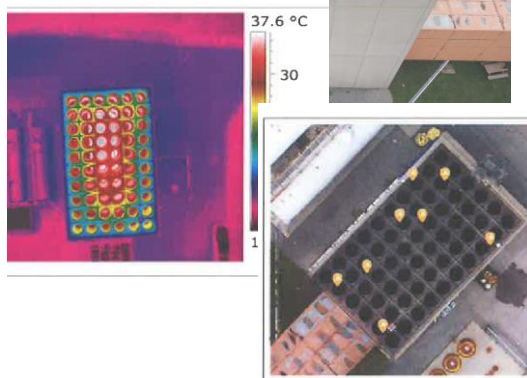
Prévention des gaz intrusifs dans les nouveaux bâtiments (radon, humidité, hydrocarbures, etc.)

- ▶ Le **radon** est une cause importante de cancer du poumon. On le retrouve en quantité qui **excède le seuil** fixé par Santé Canada dans **10%** des immeubles canadiens.
- ▶ Les experts SOLROC assistent les ingénieurs et les architectes dans la conception d'édifices conformes aux nouvelles **directives du Code de construction du Québec et du CNB 2010**.
- ▶ Ces précautions **minimisent** en outre **les problèmes d'humidité et d'odeurs** de sous-sols.



Inspection des toitures industrielles par drone et imagerie infrarouge

- ▶ L'examen par drone permet de **comparer** des images haute résolution prises le jour avec des images thermiques prise la nuit.
- ▶ Cette technique parfaitement maîtrisée par nos spécialistes permet de **caractériser les défauts des matériaux** constituant des grands toits industriels ou commerciaux.
- ▶ C'est un **complément non-destructif** aux techniques d'examen intrusif des matériaux du toit.
- ▶ SOLROC produit ainsi des **cartes détaillées des anomalies** avec des causes identifiées ou à investiguer ultérieurement in situ.



solroc

Notre objectif ?

Vous apporter une gamme d'expertises complémentaires de haute qualité !

Depuis 1981, Solroc accompagne les projets de construction et de réhabilitation dans les domaines de l'environnement, de l'ingénierie géotechnique et du contrôle de la qualité des matériaux.

La mobilisation et la pluridisciplinarité de nos 60 collaborateurs, alliées à notre capacité à proposer des solutions fiables associant maîtrise des risques et des coûts, nous permettent de réaliser des milliers de projets à travers le Québec, l'Ontario, l'est des États-Unis et outre-mer, dont des projets d'envergure, à l'égal des grands groupes.

Nous enregistrons une croissance soutenue de notre activité, pour un chiffre d'affaires de 10 millions CAD en 2019.

solroc

Matériaux délétères
et rayonnement ionisant

→ **Guy Arbour**

ing., géo., M.Sc.A., Fellow d'Ingénieurs Canada

T. 514-737-6541 x 129 | M. 438-404-6707

g.arbour@solroc.com